

e-スクール web

e-コミュニティー概要



ACCESS SYSTEM

1. Webグループウェアとは
2. 導入イメージ図
3. 導入のメリット
4. 「e - コミュニティー」の特長
5. 機能別メリット
6. 各機能詳細
7. サポート体制

学校内のコミュニケーションや、情報の共有化を円滑に行い、作業の効率化を図るソフトウェアです。

1. グループウェアの生まれた背景

個人の業務を支えるパソコンで、組織の仕事をサポートしたい。
ファイルサーバーや個人のパソコンに蓄えられている情報を、組織として共有したい。
基幹業務と個人の業務の間のさまざまなギャップを埋め、情報資産を活用したい。

2. グループウェアの目的

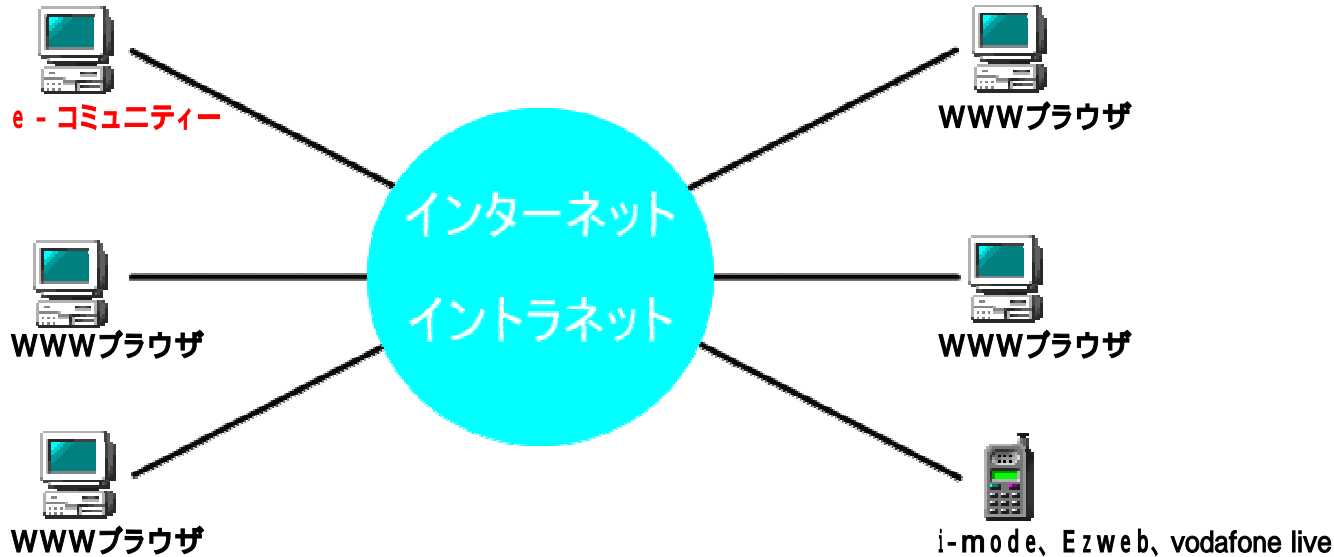
フラットな組織の形成(情報の同期化・共有化・統合化)
情報の同期化 = 業務プロセスへの同期
情報の共有化 = コミュニケーションの高速化
情報の統合化 = 機能別からプロセスに沿ったシステムへ
意思決定のプロセスを変えてスピードアップを図る

3. Web技術との融合

特殊なソフトウェアの購入や機材の準備は一切不要。
WindowsやMacintosh、UNIXといったプラットフォームやOSに依存しない。
グループウェアは、イントラネットのベースにもなり得るものとなった。

e - コミュニティーは、Unix上でもLinux上でもWindows上でも稼働します。
e - コミュニティーをサーバー上にインストールするだけで、
クライアントはwwwブラウザがあればOKです。

インターネットサーバー
Unix / Linux / Windows



動作環境

OS	Linux Unix Windows 98/NT/2000/2000Server/XP/2003Server
Perl	ActivePerl5.08以上
サーバ	Apache1.25以上 IIS3.0以上
ブラウザ	Internet Explorer4.0以上 Netscape Navigator4.0以上

(1) TCOの削減

クライアントには、Microsoft Internet Explorer や Netscape Navigator といった一般的なブラウザのみで使用できます。

e - コミュニティー利用に際し新たに特別な教育を行う必要がないため、トレーニング費用やクライアントソフト配布などのコストを大幅に削減することができます。

(2) イン트라ネット化

世界標準のネットワークとして利用されているインターネットのテクノロジーを利用して、全校的な規模の学校向けネットワークシステムに対応した本格的な共同作業を実現できます。又、将来的な学校内のトータルシステムの基礎を築く事ができます。

(3) 情報共有

個人情報個人レベルに留めず、その職務に携わるメンバー全員で共有する事により学校内の職員一人一人の生産性を向上させます。例えば職務における成功事例などを共有できれば、似たようなケースに遭遇した場合にヒントとなり、職務の効率も上がる事でしょう。

(4) 生産性の向上

学校内の職員の方々が、いつも時間を費やして居られる種々の雑務から開放され、本来の職務である教育に専念できる様にする事ができます。

(1) 操作の容易性

普段使い慣れたブラウザだけの簡単操作なので、選択項目は一目瞭然。又、E - オフィスwebのこれまで培った資産を継承し、これに新たな改良を加え、より使い易さを追求し、利用者の立場から作られた、親切設計なグループウェアです。

(2) 豊富な機能

webグループウェアは学校の全ての人が使っ
て初めて真価を発揮します。e - コミュニティー
は、学校の日常の職務に必要な機能を、多数
取り揃えましたので、導入した直後から、直ぐに、
お役立て頂けます。

(3) 時間割の共有

学校内の時間割を、e - スクールwebとの連
携により、クラス別に生徒や父兄に公開する
事もできます。

(4) ペーパーレス化の役割

文書管理機能により、校内の文書の配布を電子
データとして配布する事ができます。
又、ワークフロー機能により、校内の申請書・
報告書等を電子データとして提出する事ができ
ます。

(5) Webによるカウンセリング

webカウンセリング機能により、学校内で抱える
生徒や父兄の様々な悩みに対するカウンセリ
ングを行う機能を利用する事により、これまで以上
に、それぞれの場面に応じた的確なアドバイス
ができ、教務の遂行をスムーズに行う事ができ
ます。

(6) スクールグループの機能

通常は、1つの学校の中で、ワークグループを
幾つか設定し運用しますが、e - コミュニティーは複
数の学校を同一のサーバーの中で、別の世界
として構築できます。この機能を利用する事に
より、中学校・高等学校・大学など個別にサー
バーとソフトを用意する事なく、1つのサー
バーとソフトで共同利用を実現する事ができます。

(7) 機能の拡張性

共同作業ツールの導入は、先ず、出来るところから始めることが大切です。スケジュール管理や電子ミーティングから始めて、ワークフロー、時間割へ、更にはe - スクールとの連携へと段階的な機能の拡張が実現できます。

(8) e - スクールとの連携

e - コミュニティーとe - スクールとを連携させて利用する事により、これまで学校から父兄に配布していた様々な書類の配布をスムーズに行う事ができ、学校内のニュースや行事等様々なコミュニケーションの場所を、生徒や父兄に提供する事ができます。

(9) カスタマイズの対応

e - コミュニティーは、全てのお客様のニーズに対応する為に、ユーザーニーズに対応したカスタマイズを承る事を可能として居ります。
(カスタマイズ料金につきましては、その都度、この内容に応じて別途御見積りさせていただきます。)



時間割

時間割をクラス別、教員別、教科別と用途に合わせて自由に切り替えて見る事ができるので、個別に時間割の用紙を作成する必要が無く、時間割の変更も簡単に行えます。行先案内と連動しているので、どの先生がどの教室で何の授業をしているかが、簡単に判る様になります。



出欠席管理

生徒又は父兄から欠席・病欠・遅刻・早退とその理由を学校に対して届け出る事ができ、毎朝職員が電話等でこれを受ける必要がなくなり、多忙な朝の時間を有効に利用する事ができる。



ニュース

学校内外の様々なニュースを登録メンバーに公開します。学校と生徒父兄が新着情報を共有し、コミュニケーションをはかれます。また写真等を添付することができ情報をより具体的に確認することができます。



伝言メモ

不在者に紙ベースで無く、電子データとして伝言メモを残す事ができるので、メモの紛失等で、大切な伝言が伝わらないという事はありません。2種類の形式が用意されているので、外部からの電話等はメモ形式で、内部連絡にはフリー形式で、一括してグループ内のメンバ全員に送る等、両者を使い分ける事により、より便利に、スピーディーに伝言が伝わります。メールに送信できるので、携帯電話等で場所を選ばずに受信する事ができます。



掲示板

学校内の職員全員、又は、グループ内の職員に共有するメッセージを伝える事ができるので、学校内の掲示板のある場所迄、いちいち見に行く必要はなく、電子データとしてWORD、EXCELなどあらゆるファイルを添付できるので、細かい内容まで記載する必要がなくなります。又、掲示板を見た人も、容易に自分のパソコンに、このデータを取り込む事ができます。



回覧版

これまで、回覧版を紙で廻すと、何処で止まっているのかわからないまま、回答期限がきてしまって、困った経験はないでしょうか。回覧版機能は、回覧者が同時に参照して返答を返して貰えるので、こんな心配はありません。又、回覧内容に応じて、返答形式を変えられる為、様々な用途に利用する事ができます。



Webメール

メールの送受信・転送・返信機能に加え、署名や返信時の定型パターン、メールの雛型を登録できます。WWWブラウザさえあれば、どこからでもメールを送受信できます。メールソフトの代わりとしてご利用下さい。



行事カレンダー

月間の行事を参照できます。登録項目をクリックするとその日の行事詳細を一覧で表示します。指定により学校の全ての行事を表示する事もできます。



Webカウンセリング

時の流れが急速に変化する中で、いじめや不登校といった生徒たちの悩みも複雑に変化してきています。これらの悩みを打ち明ける場所は、これまでは、相談室等でしか対応できませんでしたが、現在では、殆どの学生が必須アイテムとしている携帯電話を利用して、カウンセリングを行う事ができます。又、こうした生徒を抱える父兄の悩みに対しても、Webを通してカウンセリングを行う事ができます。

ログイン画面



e-コミュニティのログイン画面です。
ID、パスワードを入力してログイン
ボタンをクリックするだけでe-コミュニ
ティが使えます。

《機能概要》

- ・IDの入力...(最大10桁)
- ・パスワードの入力...(最大10桁)

トップページ

アクセス学園
e-コミュニティ

ユーザー: 山田一樹
クラス: [ログアウト] [再表示]

2002年02月の行事

2002年2月カレンダー

日	月	火	水	木	金	土
27	28	29	30	31	1	2
3	4	5	6	7	8	9
10	11	12	13	14	15	16
17	18	19	20	21	22	23
24	25	26	27	28	1	2

2月10日の時間割

1	2	3	4

2月10日の出欠表

区分: [登録]
理由: [登録]

Webカウンセリング

講師 講師についての相談 [登録] [登録]
登校断否 登校断否についての相談 [登録] [登録]
いじめ いじめについての相談 [登録] [登録]

学籍管理

生徒名簿 生徒名簿検索 [登録] [登録]

ニュース

高校野球の抽選会で1回戦は強豪マイクロ学園と対戦することになった。2002/02/10/ 07:42:30

1/31○○会館にて組み合わせ抽選会が行われました。キャプテンの松井さんがくじを引いた結果、強豪マイクロ学園と対戦することになりました。抽選会が行われました。松井さんは、「一番引きたかった相手なのでうれしい。相手は強豪だが必ず勝つつもりです。12月8日(金)に試合は大会2日目の第一試合に行われます。」

最新教

- 更新 吹奏楽部がアクセス市... 2/10
- 更新 美術部員○○さんが全... 2/10
- 更新 女子バスケットボール... 2/10

伝言メモ

最新教

- NEW A組パーバキュー参加... 2/10 緊急

学校と生徒父兄の情報共有、コミュニケーションページです。
行事カレンダー、時間割、カウンセリング、情報管理、掲示板などの機能があります。

《機能概要》

- ・e-スクールWebのWebQ/Aのページ、情報管理ツールと連動します。
- ・当月のカレンダー、行事を表示します。
- ・社内のニュース、掲示板を表示します。

時間割

時間割

ユーザー: 山田一朗

時間割(教科・教員別)

教科: 現代国語

2002年02月10日(日)

教員	1	2	3	4
渡邊	国語A 国語A 国語A			

教科別の時間割を表示します。

《機能概要》

- ・教科を選択すると、該当するクラスに予定されている、1日の授業が参照できます。
- ・教員を選択すると1週間分のスケジュールが確認できます。

出欠席管理

出欠席管理

ユーザー: 山田一朗 グループ: 高等部英数科2年A組

2002年02月10日

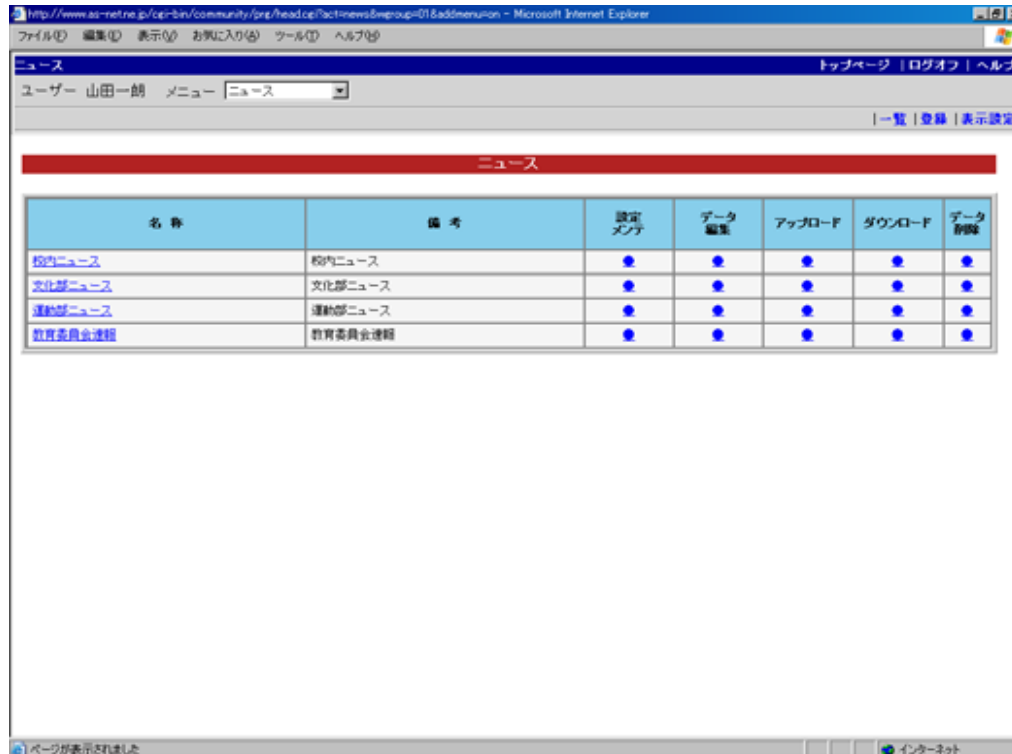
ワークグループ: 高等部英数科2年A組

名前	欠席	病欠	遅刻	早退	理由
宇波美貞長					
副委員長					
増田					
山田	✓				風邪の為

《機能概要》

- その日の出欠状態が、グループ別に一覧で参照できます。
- 欠席、病欠、遅刻、早退等の区分が11項目まで登録できます。
- CSV形式でダウンロードができます。

ニュース



名称	備考	設定 メニュー	データ 編集	アップロード	ダウンロード	データ 削除
校内ニュース	校内ニュース	●	●	●	●	●
文化部ニュース	文化部ニュース	●	●	●	●	●
運動部ニュース	運動部ニュース	●	●	●	●	●
教育委員会連絡	教育委員会連絡	●	●	●	●	●

学校内外の様々なニュースを登録メンバーに公開します。

《機能概要》

- ・学校と生徒父兄の最新情報を共有し、コミュニケーションをはかれます。
- ・写真等を添付することができ情報をより具体的に確認することができます。
- ・情報管理ツールの内容を流用できます。
(必要のないものは削除し、編集することができます)

伝言メモ



不在者に伝言を残します。
今まで机の上に散乱していたメモも
一掃できます。メール送信も可能なので、
不在者への伝言も安心です。

《機能概要》

- ・メモ形式、フリー形式の2種類の書式を用意しました。
- ・伝言メモ一覧の表示ができます。
- ・伝言メモのメール送信ができます。
- ・複数のユーザーに、伝言メモとメールの送信ができます。
- ・非公開メモ(本人のみ参照可)の設定ができます。
- ・伝言メモの返信ができます。

掲示板



登録メンバー及び所属グループ毎の共通メッセージを掲示できます。参考資料などの添付も可能なので、登録メンバー内で回覧する必要がなくなります。

《機能概要》

- ・登録メンバー用の掲示板の表示をします。
- ・所属ワークグループ毎の掲示板の表示ができます。
- ・ファイルの添付ができます。
- ・CSV形式でダウンロードができます。
- ・他のホームページへのリンクができます。

回覧板

回覧板

ユーザー 山田一朗 メニュー 回覧板

回覧板一覧 | 回覧板登録 | ダウンロード | 設定

回覧板一覧

チェック	件名	回覧先参照	未チェック人数	登録者	登録日時
<input type="checkbox"/>	緊急 A組バレーキュー参加の件	【参照】	4/4	山田	2002年2月10日 14時45分

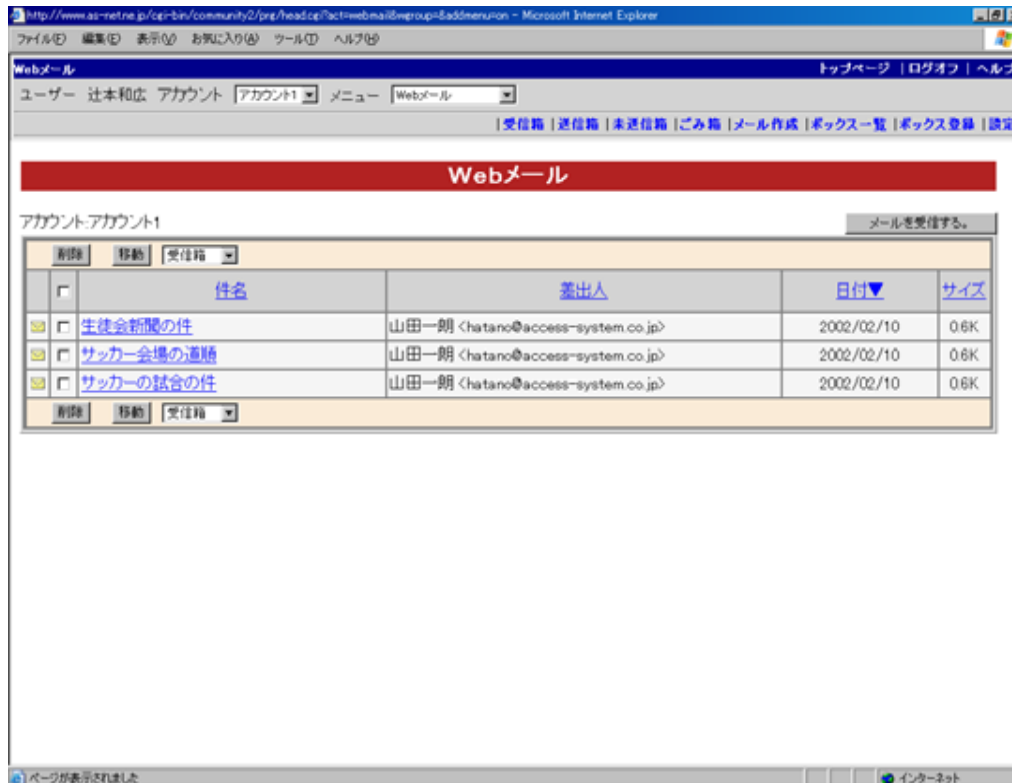
※変更/取消は件名をクリックしてください

回覧版は情報を公開する人を特定して発信できます。
また、回覧版を見た人にチェックしてもらい、それにより誰が見たか見てないかを区別できます。

《機能概要》

- ・回覧情報の登録ができます。
- ・回覧先一覧の表示ならびに回覧先状況の確認ができます。

Webメール



メールの送受信・転送・返信機能に加え、署名や返信時の定型パターン、メールの雛型を登録できます。WWWブラウザさえあれば、どこからでもメールを送受信できます。メールソフトの代わりとしてご利用下さい。

《機能概要》

- ・共通アドレス帳と連動していて、送信先は、共通アドレス帳に登録されているメールアドレスを直接指定できます。
- ・メールの発信者宛てに直接返信したり、受信したメールを他のユーザーに転送することができます。
- ・メールを送信する際、ファイルを添付することができます。添付ファイルは直接指定することができます。
- ・返信時の定型パターンを登録したり、メール作成時の雛型を登録することができ、同じ内容のメールを作成する手間が省けます。
- ・既存の受信箱・送信箱・未送信箱・ごみ箱に加えて、新規フォルダーを追加・削除できます。

行事カレンダー

行事カレンダー

★関係する行事 [全ての行事] [前月] [当月] [翌月]

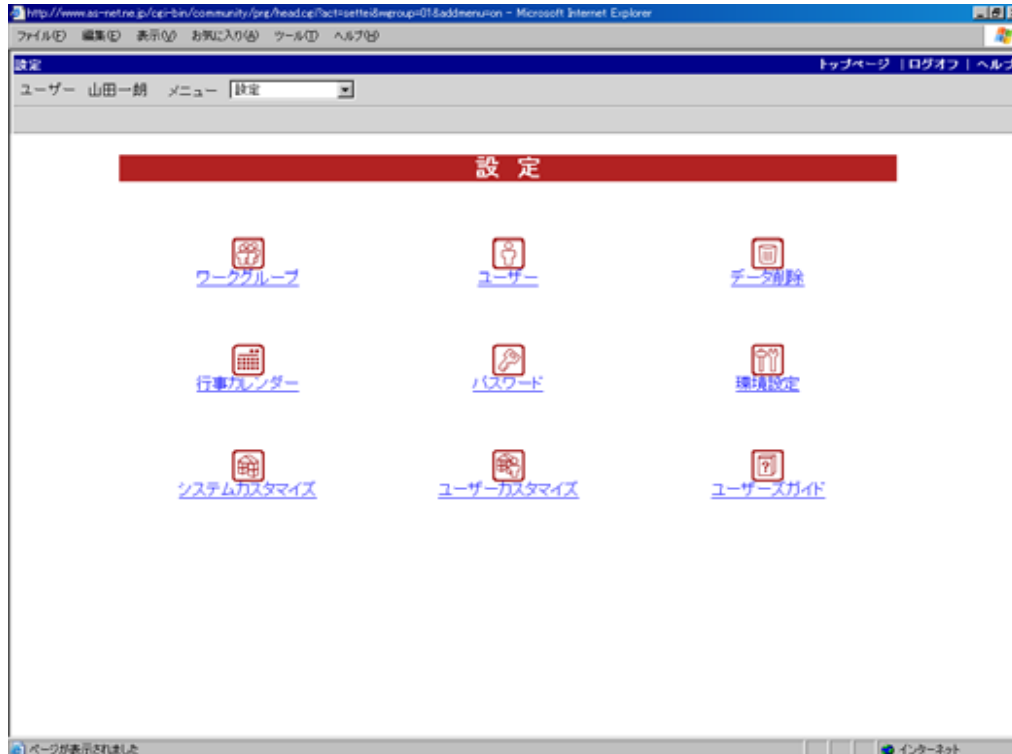
2002年2月	行事
1日(金)	
2日(土)	
3日(日)	
4日(月)	
5日(火)	
6日(水)	修学旅行
7日(木)	修学旅行
8日(金)	修学旅行
9日(土)	修学旅行
10日(日)	
11日(月)	
12日(火)	
13日(水)	
14日(木)	
15日(金)	

月間の行事を参照できます。
登録項目をクリックすると、その日の
行事詳細を一覧で表示します。
指定により学校の全ての行事を表示する
事もできます。

《機能概要》

・行事カレンダーでは、前月・当月・翌月の
切替表示ができ、数ヶ月後の行事の予約も
可能です。

設定



e-コミュニティ全体の設定を行います。行事カレンダー、パスワード、ユーザーカスタマイズ、ユーザーズガイドの設定以外は最高権限のシステム管理者のみ操作が可能です。

《機能概要》

- ・ワークグループの設定
 - ・ユーザーの設定
 - ・データ削除
 - ・行事カレンダーの設定
 - ・パスワードの設定
 - ・環境設定
 - ・システムカスタマイズ
 - ・ユーザーカスタマイズ
- 以上8項目の設定ができます。

< 無償サポート >

電話・FAXによるサポート

(株)アクセスシステム 商品営業部

TEL 03 - 3526 - 9077

FAX 03 - 3526 - 9078

電話による受付 10:00 ~ 17:00(土曜・日曜・祝日を省く)

< 有償サポート >

カスタマイズ

お客様のご要望に合わせた変更・機能追加を専門のSEが担当致します。

インストール

e - スクールの導入、操作説明・稼働までのお手伝いを致します。